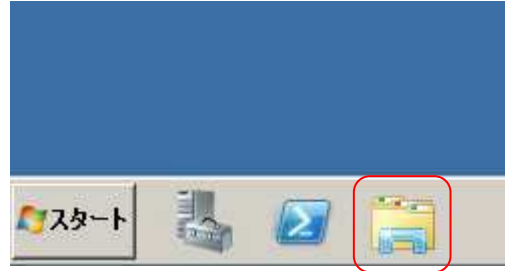


1. ユーザー辞書ファイルの配置

ユーザー辞書を使用するためには、ユーザー辞書ファイルの登録先を変更する必要があります。

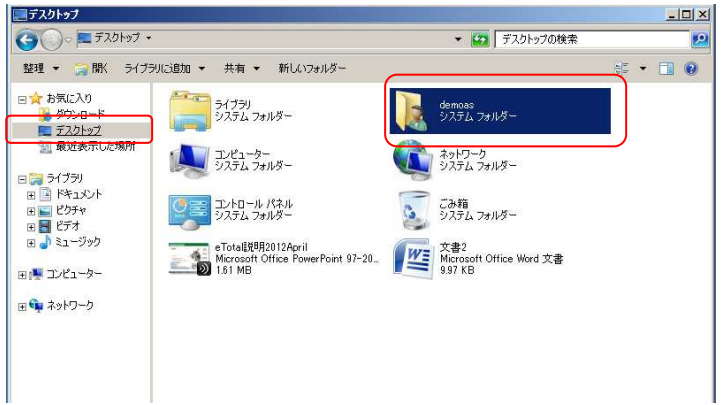
(1) ユーザー辞書ファイルのコピー

①タスクバーよりエクスプローラーを実行します。

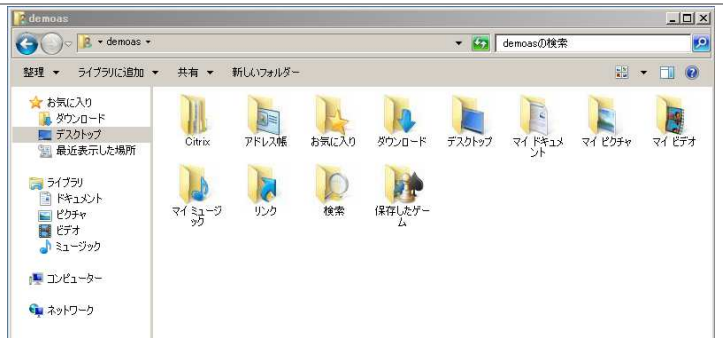


②エクスプローラーのツリーメニューからダウンロードを選択します。

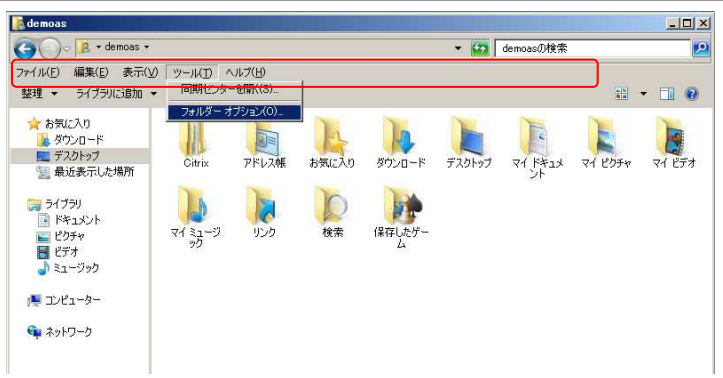
③システムフォルダーを開きます。



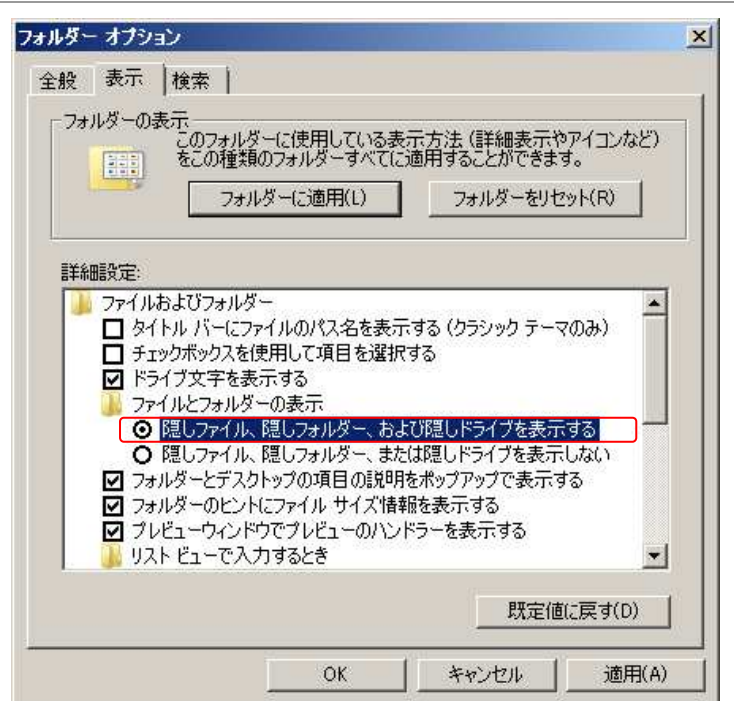
④システムフォルダが表示されたら隠しフォルダの AppData フォルダを表示させます。



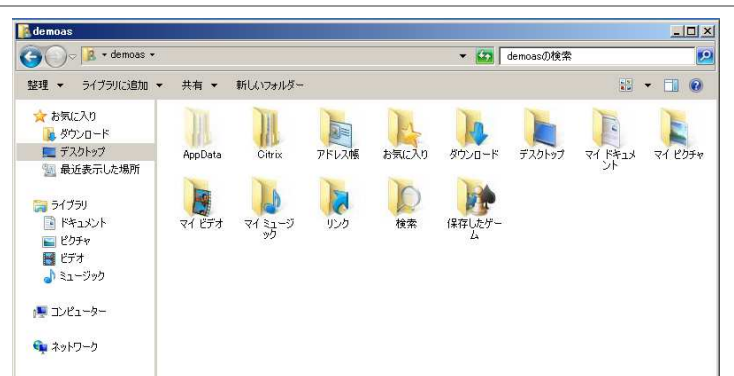
⑤AppData フォルダを表示させるには、キーボードから alt キーを押してプルダウンメニューを表示させます。次にプルダウンメニューからツール(T)をクリックしフォルダーオプション(O)をクリックします。



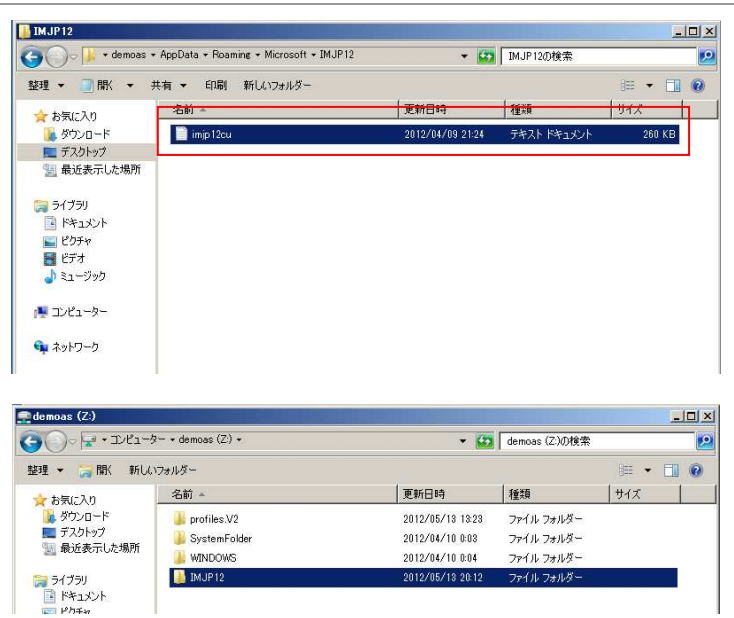
⑥フォルダーオプション画面から表示タブを選択しファイルフォルダーの表示にある隠しファイル、隠しフォルダー、及び隠しドライブを表示するを ON にして OK ボタンを押します。



⑦AppData フォルダが画面に表示されます。



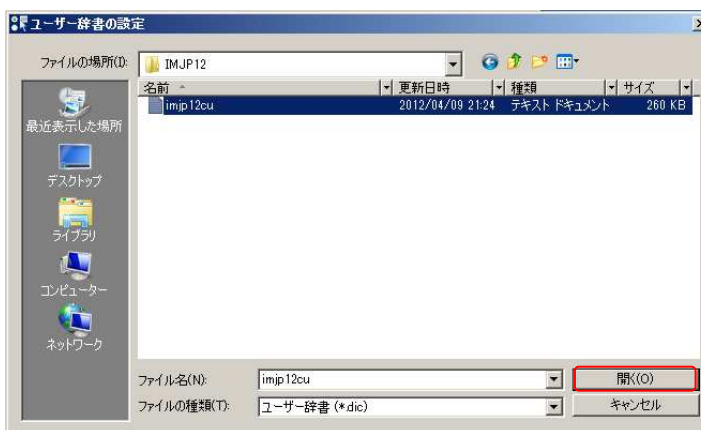
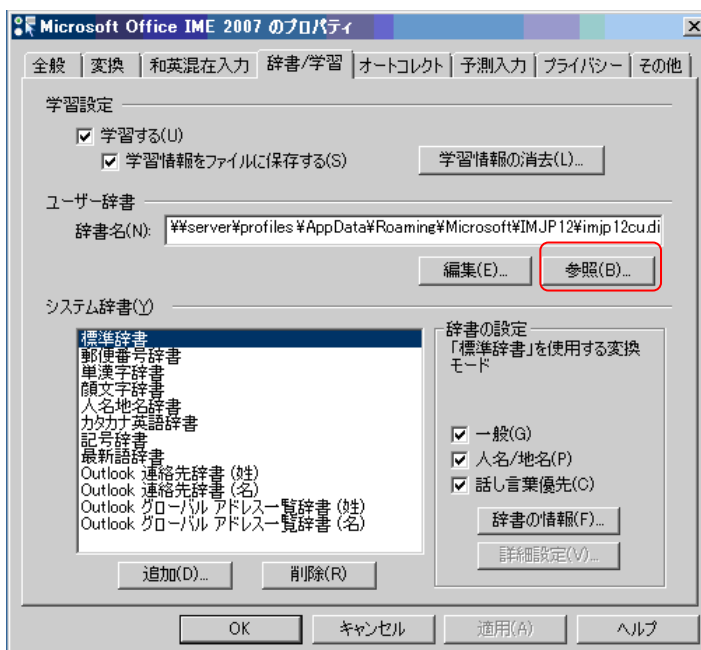
⑧AppData 以下にある Roaming、Microsoft、IMJP12 フォルダを順に開きます。IMJP12 フォルダに登録されている imjp12cu.dic ファイルを、Z:¥IMJP12 にコピーします。Z:の IMJP12 フォルダは新規に作成してください。



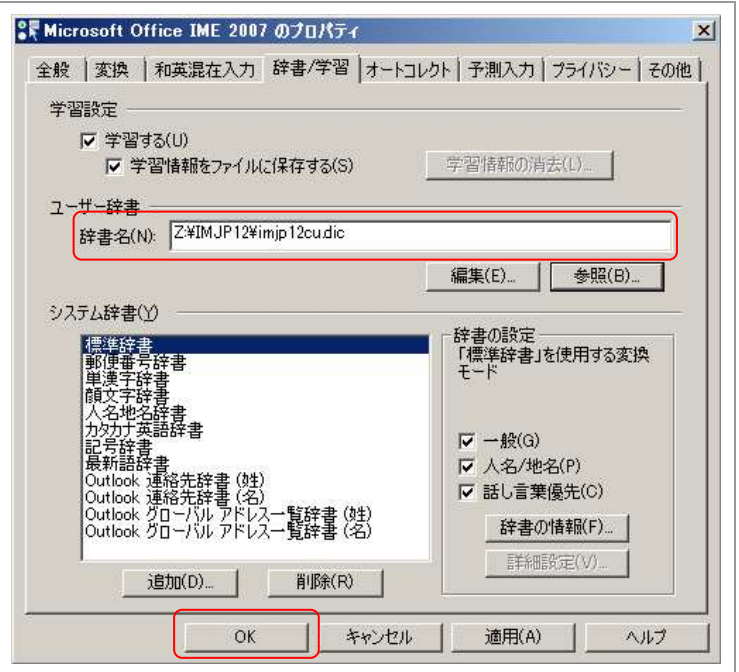
⑨今コピーした imjp12cu.dic ファイルを使用するため IME2007 のプロパティを変更します。プロパティを変更するためには言語バーのツールアイコンをクリックしプロパティ(R)をクリックして下さい。



⑩Microsoft Office IME 2007 のプロパティ画面から辞書/学習タブをクリックします。ユーザー辞書の「参照」ボタンを押して先ほどコピーした「Z:¥IMJP12¥ imjp12cu.dic」ファイルをファイルダイアログから選択し開くボタンを押してください。



⑪ ユーザー辞書が、「Z:\IMJP12\imjp12cu.dic」になっている事を確認して OK ボタンを押してください。以上でユーザー辞書の配置設定は完了です。



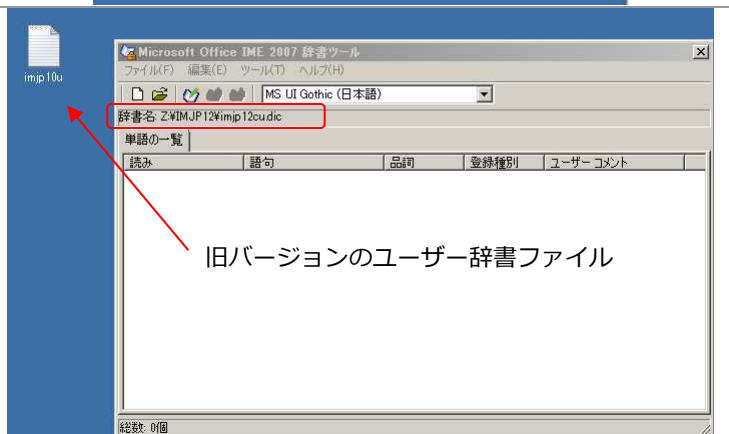
2. ユーザー辞書の登録

①今までお使いのIME で作成したユーザー辞書を使用する場合は言語バーのツールアイコンをクリックし辞書ツールをクリックします。

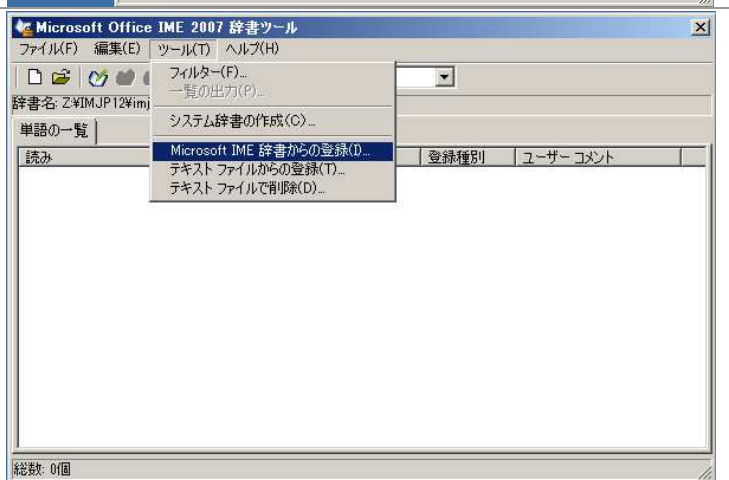


②Microsoft Office IME 2007 辞書ツール画面が表示されたら辞書名のパスが先程IME のプロパティで変更した「Z:\¥IMJP12¥ imjp12cu.dic」になっているか確認します。

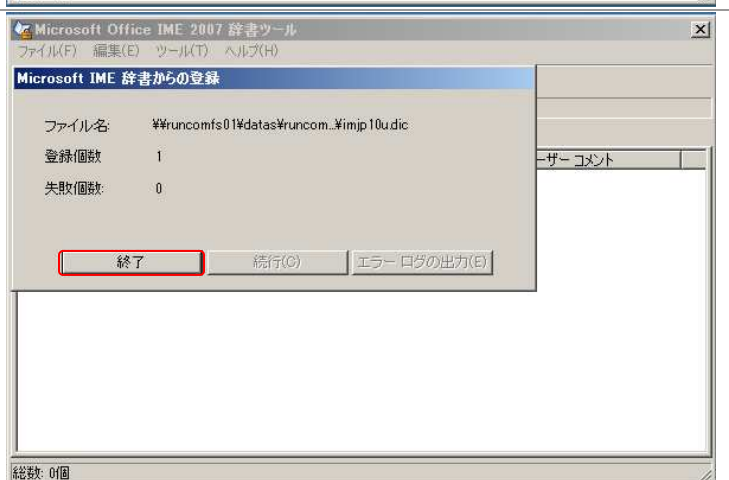
※今までお使いのユーザー辞書ファイルの登録先は前章(1)の⑨、⑩項の方法でご確認できます。



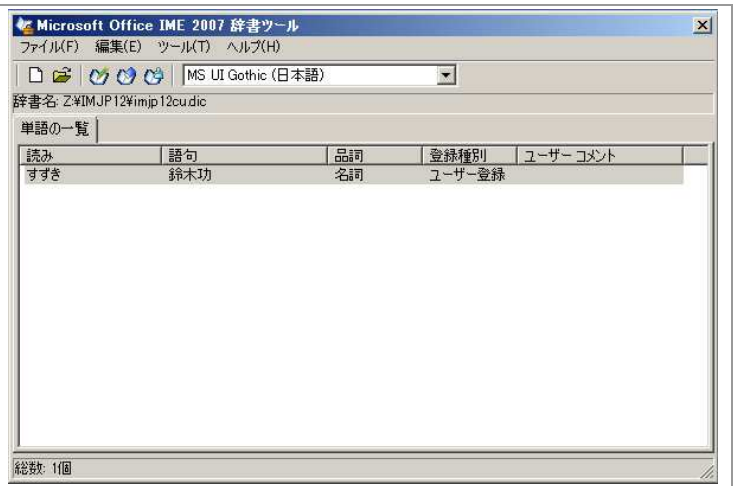
③プルダウンメニューツール(T)をクリックし「Microsoft IME 辞書からの登録(I)」をクリックします。ファイルダイアログが表示されるのでコピーした今までお使いのIME ユーザー辞書ファイルを選択します。



④ユーザー辞書ファイル選択が終了するとプログラムが実行され、登録結果が表示されます。「終了」ボタンを押すと元の画面にもどります。

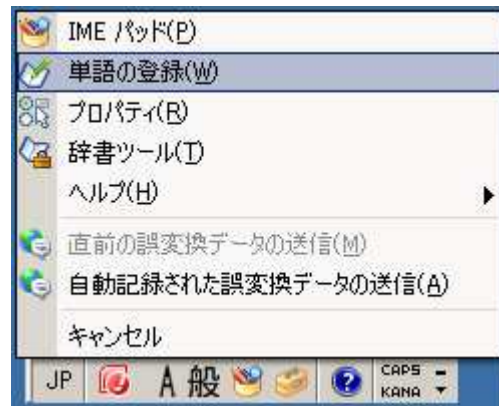


⑤登録された単語が確認できたらプルダウンメニューの「ファイル(F)」をクリックし「終了(E)」を選択して操作終了です。



3. ユーザー辞書へ単語を新規登録

①ユーザー辞書へ新規に単語登録する場合は、言語バーのツールアイコンをクリックし単語の登録(W)をクリックします。



②単語の登録画面が表示されます。単語(D)とよみ(R)を記入して登録(A)ボタンを押して下さい。

